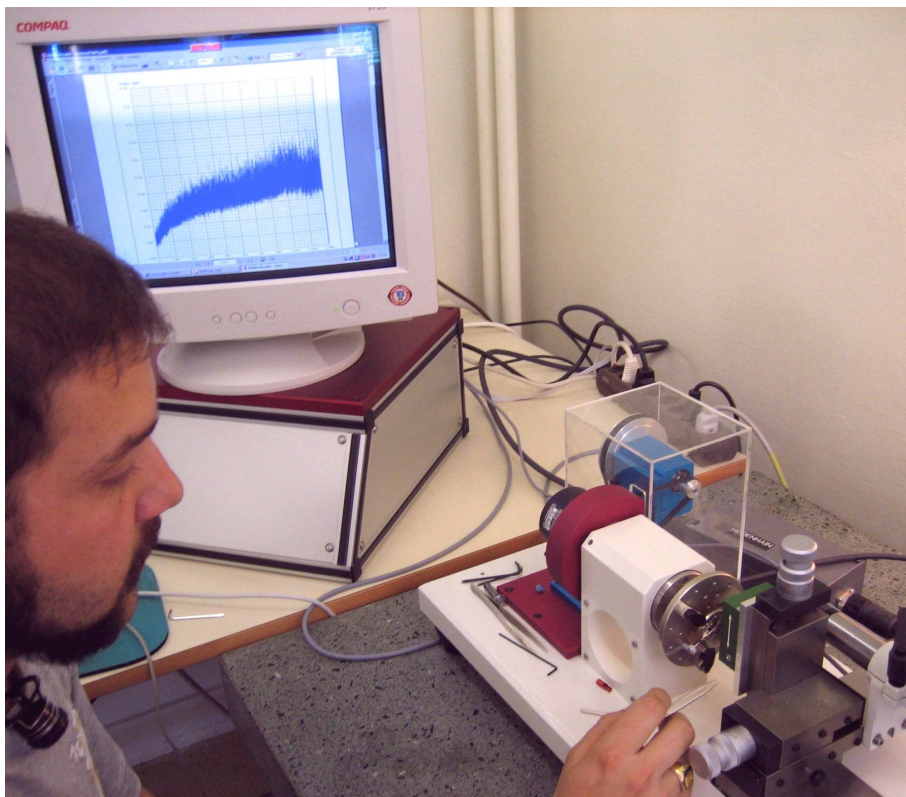


Technicien-ne ES en Microtechnique Option laboratoire horloger



Suite à sa formation pratique acquise lors d'un apprentissage en horlogerie, l'étudiant-e technicien-ne en laboratoire horloger acquiert de solides connaissances générales, scientifiques et techniques qui lui permettent d'occuper un poste à responsabilités situé entre l'ouvrier qualifié et l'ingénieur.

Il-elle travaille sur les prototypes et nouveaux produits, mais aussi sur les problèmes complexes que le département de production ne peut pas résoudre en interne.

Ses activités sont très variées. Elles se composent de :

- l'observation et la compréhension de systèmes horlogers
- la mesure des caractéristiques de mécanismes
- la réalisation de prototypes dans le but de valider une conception

- la recherche de solutions, en collaboration avec les divers départements de l'entreprise

Pour ce faire, il-elle a à disposition des instruments de mesure et d'observation très complexes, qu'il-elle va apprendre à maîtriser et dont il-elle doit savoir interpréter les résultats.

Formation

Les études durent 2 ans à plein temps, dont 6 semaines environ consacrées à l'élaboration d'un travail de diplôme. Elles sont accessibles même après plusieurs années d'activité professionnelle et débouchent sur le titre de :

« Technicien-ne diplômé-e ES en microtechnique, option laboratoire horloger ».

L'enseignement est globalement réparti comme suit :

Branches	Périodes
- Culture générale	} 1600
- Branches scientifiques et économiques	
- Formation spécifique	
- Modules d'application pratique	1000
- Travail de diplôme	250
Total	2850

A cet enseignement, il convient d'ajouter un important travail personnel.

Qualités requises

- Habileté dans la manipulation des pièces horlogères
- Rigueur et méthode, capacité d'observation dans la recherche des problèmes
Inventivité dans la recherche de solutions originales et novatrices
- Sens décisionnel dans le choix entre plusieurs solutions
- Aptitude au dialogue et à la communication avec le bureau technique et les départements de fabrication et d'assemblage, esprit d'équipe

Perfectionnement

Le titre de technicien-ne diplômé-e ES donne accès aux hautes écoles spécialisées (HES) pour celui ou celle qui désire poursuivre ses études.

De nombreux cours organisés par les écoles ou les associations professionnelles permettent d'approfondir ses connaissances.

Références

www.cpih.ch, site de la Convention patronale de l'industrie horlogère suisse (CP)
www.es-vd.ch, site des Ecoles Supérieures Vaudoises.